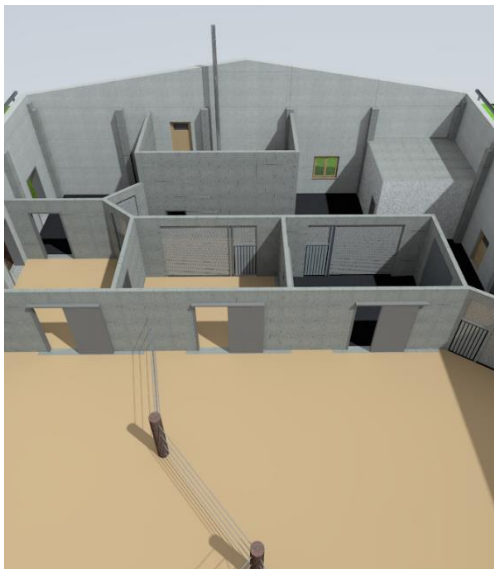


ELEFANTENHAUS COTTBUS



Bauvorhaben	Neubau eines Elefantenhauses Tierpark Cottbus
Bauherr	Cottbuser Gesellschaft für Gebäudeerneuerung
Architekt	Stadt Cottbus
Leistungen unseres Büros	Tragwerksplanung
Fertigstellung	voraussichtlich 2021/2022



Statisch-konstruktive Baubeschreibung

Der Zoo in Cottbus beabsichtigt über die CGG einen neuen Elefantenstall zu errichten. Wir sind mit den Leistungen der Tragwerksplanung beauftragt. Dazu gehört auch eine Variantenuntersuchung zum Tragwerk. Nach Vorbemessung einiger Tragwerkslösungen hat sich der Auftraggeber für eine Stahlbetonstützenkonstruktion und Dachbindern aus Stahl entschieden. Die Stahlbetonstützen werden als Fertigteile mit schon angeformten Fundamenten konzipiert, um die angestrebte kurze Bauzeit zu realisieren. Weiterhin sind ein Wasserbecken als WU-Konstruktion, die dreischichtigen Außenwände mit „Elefantenanprall“ und die Befestigung der Schieber und Tore von uns geplant worden. Die Dacheindeckung erfolgt mittels Sandwich-Paneelen (Stahl/PUR).

(Visualisierungen mit freundlicher Genehmigung des Bauherren)

